



TECHNICKÉ  
SLUŽBY MĚSTA  
NOVÉHO JIČÍNA

číslo jednací TS: 1870/23  
číslo jednací TS VO: 126/2023/sta  
vyřizuje: Petr Stašek  
mail: vo@tsnj.cz  
v Novém Jičíně dne: 4. 8. 2023

**Žadatel:**

Midakon s.r.o.  
Ing. Milan Sedlák  
Na Návisi 18/4  
620 00 Brno  
sedlak@midakon.cz  
datová schránka: za2si3if

**Věc: VYJÁDRĚNÍ O EXISTENCI PODZEMNÍCH VEDENÍ – ZAŘÍZENÍ**

**AKCE : „M203 Most Dolní Brána – U Grasmanky“**

**Místo staveniště – trasy: „Nový Jičín-Dolní Předměstí, č. parcely 524/7“**

Při realizaci výše uvedené stavby dle předložené projektové dokumentace

**n e d o j d e - d o j d e**

ke styku (souběhu-křížování) se zařízením VO. V místě akce se nachází kabelové zemní vedení VO a stožáry se svítidly VO. Se stavbou souhlasíme za podmíněk, že při zahájení stavby jste povinni nás kontaktovat a požádat o přesné vytyčení sítí. V případě změn projektu jste povinni nás o těchto změnách informovat. Zákresy podzemních inženýrských sítí neslouží jako vytyčovací výkres.

Provádět jakékoliv práce v okolí našeho podzemního zařízení je bez našeho souhlasu nepřipustné.

**Ochranné pásmo: 1 m**

V ochranném pásmu je zakázáno:

- zřizovat stavbu (i provizorní), nebo jiná zařízení, skládky,...atd.
- provádět jinou činnost, která by znemožnila nebo podstatně znesnadňovala přístup k zařízení a tím plynulost a bezpečnost provozu (např. prosakováním působit korozivně na zařízení)
- provádět bez souhlasu provozovatele zemní práce, které by mohly ohrozit zařízení a tím plynulost a bezpečnost jeho provozu, (např. výkopy, odklizení nebo navážení zeminy, sondy, zpevněné plochy).

**Provádění zemních prací v blízkosti našeho podzemního zařízení se povoluje s tím, že Vaše organizace bude respektovat následující podmínky:**

- požádá o vytyčení trasy příslušnou provozovnu veřejného osvětlení TS města Nového Jičína, příspěvková organizace
- vytyčí kabelovou trasu viditelně ve stanovišti – trase
- započítí práce v blízkosti podzemního zařízení oznámí provozu předem se žádostí o dozor
- seznámí (prokazatelně) patřičné pracovníky s polohou vedení
- v případě nepředpokládaných prací v blízkosti ochranného pásma trasy zajistí vykopání ručních sond k ověření přesné polohy
- upozorní své pracovníky na možnou odchylku uloženého zařízení od výkresové dokumentace
- průkazně zakáže provádění jakýchkoliv zemních prací s mechanismy v ochranném pásmu zařízení
- vyzve příslušnou provozovnu ke kontrole stavu a uložení kabelu dle ČSN 736005, 736006, 34150. Osoba pověřená dozorem dá souhlas k zasypání výkopu.
- ohlásí neprodleně každé poškození podzemního zařízení
- poškození, případně přemístění stávajících zařízení VO uhradí žadatel – investor

**Platnost tohoto vyjádření platí dva roky ode dne vydání**

**Technické služby města Nového Jičína**  
příspěvková organizace

Suvorovova 909/114  
741 01 Nový Jičín

sekretariat@tsnj.cz  
www.tsnj.cz

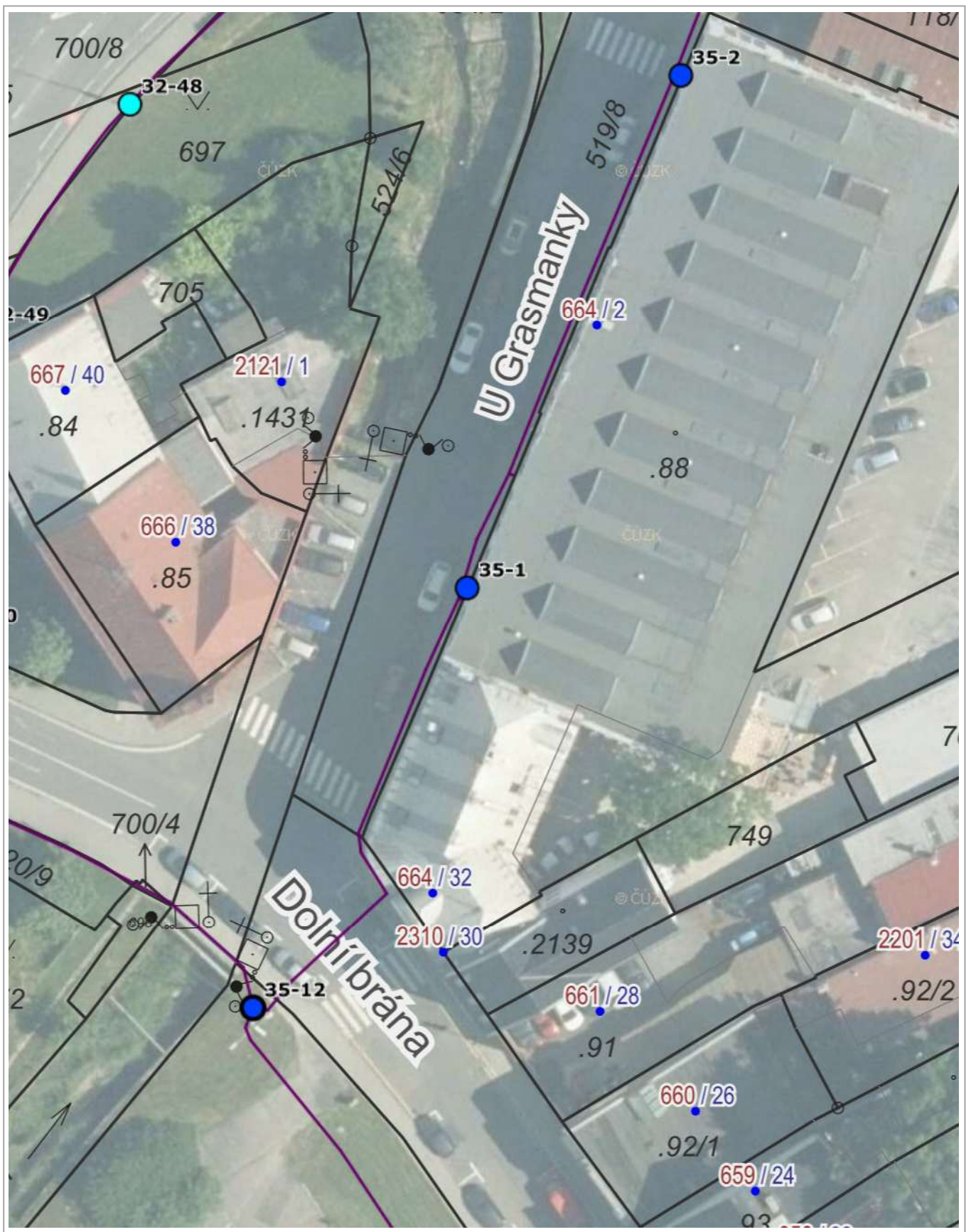
556 764 830

Technické služby města Nového Jičína,  
příspěvková organizace  
Suvorovova 909/114, 741 01 Nový Jičín  
IČ: 00417688 DIČ: CZ00417688

IČ 00417688  
DIČ CZ00417688

VEREJNÉ OSVĚTLENÍ

04. 08. 2023



10 m

1 : 472

Ortofoto: © ČÚZK, RÚIAN: © ČÚZK, Katastr: © ČÚZK